



# MINN KOTA®

## QUEST SERIE



# 2024



**Allroundmarin®**  
Alltechnik Handelsges.m.b.H

✉ Rheinboldtstrasse 11-13, A-2362 Biedermannsdorf bei Wien  
☎ +43 (0)2236 64676 -0 📠 +43 (0)2236 64676-76  
@office@allroundmarin.at 🌐 www.allroundmarin.com  
🕒 opening hours: Mon. 8.30 - 17.00 | Thu. - Fri. 8.00 - 17.00

# DIE BESTEN BUGMOTOREN SIND JETZT NOCH BESSER!

Die Welt der Angler steht vor einer aufregenden Revolution, denn Minn Kota hat seine gesamte Palette der Bugmotoren neu erfunden und verbessert und dabei eine bahnbrechende Serie namens QUEST eingeführt. Was macht diese neuen Modelle so besonders? Bürstenlos, präziser als je zuvor, gnadenlos leistungsstark und vollständig kompatibel mit Humminbird Echoloten. Eliminieren Sie alles, was Sie vom Angeln ablenkt und konzentrieren Sie sich auf die wirklich wichtigen Dinge!

Minn Kota hat nicht nur die neue QUEST Serie auf den Markt gebracht, sondern auch alle langjährig bewährten Bürsten-Bugmotoren überarbeitet und noch besser gemacht. Alle Motoren sind nun Netzwerk ready - den richtigen Motor zu finden wird damit deutlich vereinfacht. Sie bieten durch das verbesserte GPS faszinierende Funktionen, die das Angeln effizienter gestalten, eine nahtlose Verbindung zu Humminbird, eine geniale Fernbedienung und eine einzige App für alle Funktionen auf Ihrem Boot.

## › ULTREX™



ULTREX  
QUEST

ULTREX

## › ULTERRA®



ULTERRA  
QUEST

ULTERRA

## › TERROVA®



TERROVA  
QUEST

TERROVA

## › POWERDRIVE™



POWERDRIVE

RIPTIDE  
POWERDRIVE

## › RIPTIDE INSTINCT™



RIPTIDE INSTINCT  
QUEST

## › RIPTIDE TERROVA®



RIPTIDE TERROVA  
QUEST

RIPTIDE TERROVA

# UPGRADED



Die bewährten Bürsten-Bugmotoren erreichen das nächste Level! Durch innovative Funktionen landen noch mehr Fische im Boot! Diese neuen Eigenschaften machen den Unterschied:

**EINFACHER:** Alle Motoren sind nun netzwerkfähig wie die bisherigen i-Pilot LINK-Modelle! Die neue, einheitliche Fernbedienung wird mit nahezu jedem Modell mitgeliefert und setzt neue Maßstäbe! Die praktische Micro-Remote bleibt im Programm und liegt bestimmten Modellen bei.

**NETZWERK:** Alle Motoren sind netzwerkfähig und können mithilfe der im Lieferumfang enthaltenen Adapter problemlos und sofort mit Ihrem Humminbird-Fishfinder verbunden werden. Eine neue ONE-BOAT Network APP ist gesammelt für all Ihre Geräte an Board nutzbar.

**STÄRKER:** Für mehr Leistung und Schub sorgen auch größere und stärkere Halterungen. Für längere Haltbarkeit und höhere Biegefestigkeit sorgen Kohlefaserverstärkte Schäfte mit größerem Durchmesser und neue Propeller bieten Spitzenleistung und Energieeffizienz. Für Ultrex Modelle gibt es einen neuen Lift-Assist.

**KLARER:** DSC = Dual Spectrum Chirp  
Ab jetzt genießen sie perfekte Echolotbilder mit Chirp-Technologie direkt vom Bugmotor.

**ADVANCED GPS:** Alle Modelle haben ein aktualisiertes und verbessertes GPS-System, wodurch auch die Genauigkeit verbessert wurde. Die neuen Funktionen können sich sehen lassen:

- **Drift Mode:** Diese aufregende neue Funktion löst ein häufiges Problem bei Anglern. Kurse können nun mit Tempomatfunktion und Autopilot perfekt gehalten werden!
- **Dodge Mode:** Deaktivieren Sie vorübergehend den Autopiloten, um danach nahtlos zu Ihrem ursprünglichen Kurs zurückzukehren.

Mehr Infos finden Sie auf Seite 6-7.

## MICRO REMOTE

Wenn Sie eine vereinfachte, kompakte Steuerung wünschen, greifen Sie nach der neuen wasserdichten Bluetooth-Micro-Fernbedienung für schnelle Steuerung von Spot-Lock, Geschwindigkeit, Lenkung und AutoPilot. Diese Fernbedienung ist auch mit den älteren Bluetooth Modellen ab 2017 kompatibel.



### Ersatzfernbedienungen

- Micro Remote 90 1363
- Wireless Remote 90 1366

### Montage-Halterung für Wireless Remote



90 1367

## WIRELESS REMOTE

Griffgünstige Tastenanordnung für Spot-Lock®, Advanced AutoPilot® und Cruise Control sowie ein 2,1-Zoll-LCD-Display auf unserer neuen, wasserdichten, leichten, rutschfesten Fernbedienung. Aber am besten von allem: Sie kann nach Ihren Vorlieben mit vier programmierbaren One-Boat Network-Tasten angepasst werden. Programmieren Sie beliebige Befehle wie „Wegpunkt markieren“, „Bugmotor einholen/absenken“ oder „Flachwasser-Anker einholen/absenken“.

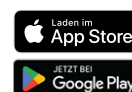
+ Nur mit RT Instinct Quest und Ulterra verfügbar



programmierbar

## ONE-BOAT NETWORK APP

Die neue One-Boat Network App ersetzt alle vorhandenen Apps. Greifen Sie von einem einzigen Bildschirm aus auf eine umfassende Palette von Steuerungsfunktionen, Kartenerstellung und Kundensupport zu. Die One-Boat Network® App bringt Ihre Minn Kota® und Humminbird® Geräte in einem Dashboard zusammen, um Ihnen eine beispiellose Kontrolle über Ihr Angelboot zu bieten. Navigieren Sie mit Humminbirds Seekarten und steuern Sie dann den Minn Kota Bugmotor und Flachwasser-Anker über die digitalen Fernbedienungen der App. Nutzen Sie auch die Möglichkeit die Software Ihrer Geräte direkt über die App zu aktualisieren.





NEW

## QUEST SERIE

Minn Kota hat die besten Motoren genommen und sie noch besser gemacht. Die **QUEST** Serie steht für Innovation, Leistung und Haltbarkeit. Mit einem bürstenlosen Design, das gleichermaßen robust wie geräuschlos ist, bieten diese extrem hochwertigen Motoren die ideale Ausstattung für sämtliche Herausforderungen und Abenteuer, die Sie ihnen abverlangen. Dank ihrer beeindruckenden Leistung überwinden sie mühelos jedes Hindernis.



**LEISTUNG:** Die QUEST Motoren sind die leistungsstärksten Motoren aller Zeiten. Sie bieten zusätzliche Schubkraft und ein beträchtlich höheres Drehmoment, was ein müheloses Navigieren durch Kraut und präzises Manövrieren auch unter extremen Bedingungen ermöglicht. Dies ist auch aufgrund einem neu entwickelten Propeller, welche die Leistungsabgabe maximiert.

Die neuen Modelle können mit 24 Volt oder 36 Volt betrieben werden, wobei die Leistung bei 24V 90 lbs und bei 36V 115 lbs beträgt.

**FERNBEDIENUNG:** Neues Design der Hand-Fernbedienungen. Das Fußpedal und die Fernbedienungen haben selbst programmierbare Taste erhalten. Eine neue ONE-BOAT Network APP ist gesammelt für all Ihre Geräte an Board nutzbar. Siehe mehr auf Seite 3.

**FUSSPEDAL** Die neuen Fußpedale der QUEST Serie besitzen nun einen selbst programmierbaren Knopf um meist genutzte Funktionen auch auf dem Fußpedal schnell bereit zu haben.



**BUILT-IN HUMMINBIRD SONAR:** Neben MEGA Down Imaging+ bietet die QUEST-Serie nun auch MEGA Side Imaging+ und Dual Spectrum CHIRP in Ausgewählten Modellen. Kein Kabelchaos, keine Klammern, nur klare Sicht unter Wasser. Schließen Sie Ihren Humminbird-Fischfinder an Ihren Motor an, um die beste Sicht auf das zu haben, was sich unter Wasser befindet und um die Bodenstruktur zu erkunden. Humminbird® Sonar ist in den besten Minn Kota Süßwasser-Bugmotoren integriert. MEGA Side Imaging® für einen breiten Blick, MEGA Down Imaging® für detaillierte Ansichten direkt unter ihrem Boot, Dual Spectrum CHIRP für präzise Ortung in einem unglaublich genauen 2D-Bild.

Entdecken Sie ab Seite 35 im Humminbird Prospekt weitere Informationen zu den Sonartechniken und auf den kommenden Seiten die verfügbaren Modelle und Ausstattungen.

MEGA Down Imaging® Modelle haben Dual Spectrum CHIRP inkludiert.

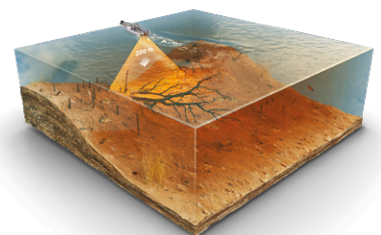
MEGA Side Imaging® Modelle haben MEGA Down Imaging und Dual Spectrum CHIRP inkludiert.



**BÜRSTENLOS:** Diese Motoren setzen neue Maßstäbe! Dank ihres bürstenlosen Designs bieten sie geräuscharmen Betrieb, der die Fische nicht stört, und zeichnen sich durch eine längere Lebensdauer aus, bedingt durch weniger bewegliche Teile.

**STABILITÄT:** Für mehr Leistung und Schub sorgen auch größere und stärkere Halterungen. Für längere Haltbarkeit und höhere Biegefestigkeit sorgen kohlefaserverstärkte Schäfte mit größerem Durchmesser und neue Propeller bieten Spitzenleistung und Energieeffizienz. Für Ultrex Modelle gibt es einen neuen Lift-Assist.

**EIN RICHTUNGSENSOR** ist bereits im Motor integriert und muss nicht extra angebracht werden.

DUAL SPECTRUM  
CHIRPMEGA DOWN  
IMAGING+™MEGA SIDE  
IMAGING+™



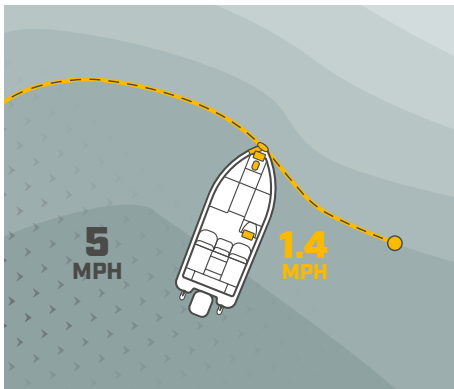
## QUEST



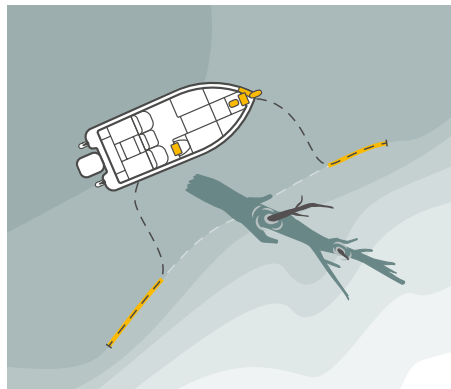
**ADVANCED GPS:** Alle Modelle haben ein aktualisiertes und verbessertes GPS-System, wodurch auch die Genauigkeit verbessert wurde. Die neuen Funktionen werden Anglerleben deutlich verbessern:

- **Drift Mode:** diese aufregende neue Funktion löst ein häufiges Problem bei Anglern. Kurse können nun mit Tempomatfunktion und Autopilot perfekt gehalten werden!
- **Dodge Mode:** Deaktivieren Sie vorübergehend den Autopiloten, um danach nahtlos zu Ihrem ursprünglichen Kurs zurückzukehren.

### DRIFT MODE



### DODGE MODE



*„Wie in der Werbung! Immer perfekte Köderkontrolle auch bei Böen dank gleichmäßiger Geschwindigkeit und der Motor hält genau meinen eingestellten Kurs – egal von wo der Wind kommt!“*

Genauere Informationen finden Sie auf Seite 6-7



**BATTERIEÜBERWACHUNG:** Fischen Sie den ganzen Tag mit 30 % verlängerter Laufzeit und konstanter Leistungsabgabe dank unserer innovativen Energieeffizienz. Wenn Sie Ihren Minn Kota QUEST Bugmotor mit Ihrem Humminbird Fishfinder oder der One-Boat-Network-APP verbinden, erfolgt eine Echtzeit-Überwachung Ihres Batteriestatus. Sie können Leistung und verbleibende Laufzeit auch während des laufenden Motors in Echtzeit überwachen und Benachrichtigungen zum Energiesparmodus erhalten. Mit dieser Funktion können Sie den Batteriestand in 1 % Schritten überwachen, während die Fernbedienung in 20 % Schritten misst. Wenn Ihre Batterie einen Ladestand von 20 % erreicht, erhalten Sie eine Benachrichtigung, die Ihnen die Aktivierung des Energiesparmodus ermöglicht. Im Energiesparmodus wird die Energie effizienter genutzt, was die Batterielaufzeit verlängert. Bitte beachten Sie, dass die Batterieüberwachung nur in Verbindung mit einem Modell der QUEST-Serie und einem netzwerkfähigen Humminbird Fishfinder oder der One-Boat-Network-APP verwendet werden kann.

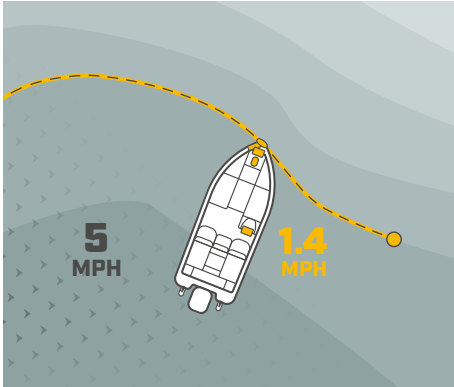




# ADVANCED GPS

Minn Kota hat einen gewaltigen Schritt gemacht, um die bereits beliebten GPS-basierten Funktionen weiter zu verbessern. Bereiten Sie sich darauf vor, Ihren Konkurrenten einen großen Schritt voraus zu sein! Entdecken Sie ein umfassendes Repertoire von neuen und verbesserten Modi und nehmen Sie die Kontrolle von jedem Ort auf Ihrem Boot aus in die Hand - sei es vom Fußpedal bis hin zu Ihrem Humminbird® Fischfinder oder über die anpassbare One-Boat Network® App und die innovative drahtlose Fernbedienung. Erfahren Sie hier mehr über diese aufregenden Funktionen:

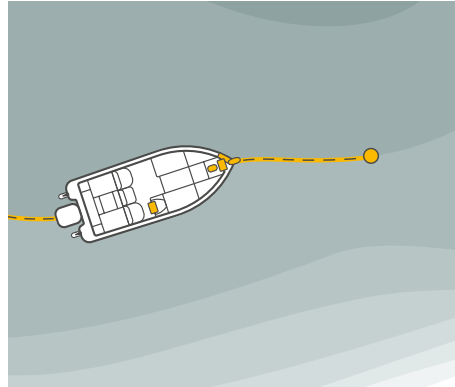
## DRIFT MODE **NEW**



Kämpfen Sie auch ständig gegen Umweltbedingungen, um einen geraden Kurs und eine gleichbleibende Geschwindigkeit beizubehalten?

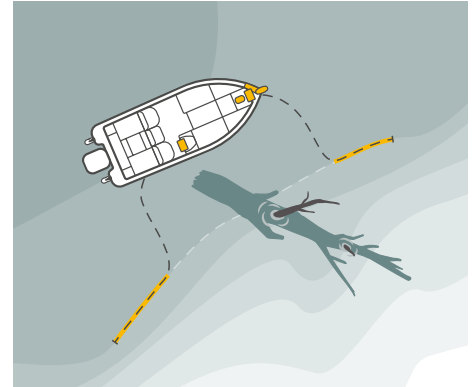
Dann ist der neue **Drift-Modus** genau die richtige Lösung: Der Drift-Modus aktiviert automatisch den Advanced AutoPilot (GPS-Basiert) und die Cruise Control (Tempomatfunktion) gleichzeitig, um die Bootssteuerung aufrechtzuerhalten. Dieser neu entwickelte Modus funktioniert wie ein GPS-Treibanker und hält die gewünschte Geschwindigkeit und Route aufrecht, während er kontinuierlich kalibriert, um Strömungen und Wind entgegenzuwirken. Angler müssen nicht länger auf Treibanker, Hilfsmotoren oder kontinuierliche manuelle Steuerung und Korrektur zur Geschwindigkeit angewiesen sein. Diese neue Funktion wird das Boot verlangsamen, wenn Ihre eingestellte Geschwindigkeit geringer ist als die Windgeschwindigkeit und umgekehrt. Der Drift-Modus kann über die Humminbird-Oberfläche, die One-Boat-Mobile-App und von der drahtlosen Fernbedienung aus aktiviert werden. Dies ist eine Revolution im Bereich der Bootskontrolle.

## TIEFENLINIEN FOLGEN



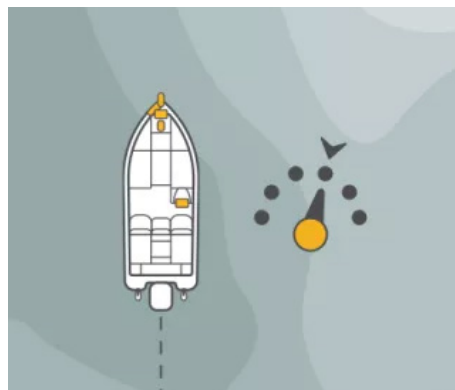
Nach erfolgreicher Aufzeichnung einer Tiefenkarte mit AutoChart im kompatiblen Humminbird wird die Bootssteuerung sensationell einfach. Der Minn Kota kann entweder genau auf der Tiefenlinie oder mit gewünschtem Versatz eine bestimmte Tiefenlinie abfahren. Die Richtung und die Geschwindigkeit sind ebenfalls frei wählbar. Unschlagbar in Kombination mit dem neuen Driftmode!

## DODGE MODE **NEW**



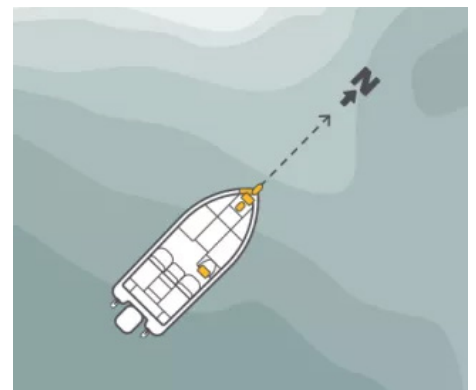
Angler können mit Leichtigkeit mit allem umgehen, was der See ihnen entgegenwirft. Verlassen Sie den Auto-Navigationsmodus und steuern Sie manuell durch welliges Wasser oder um Hindernisse herum, und setzen Sie dann die Auto-Navigation fort, ohne die Route neu einstellen zu müssen.

## TEMPOMAT



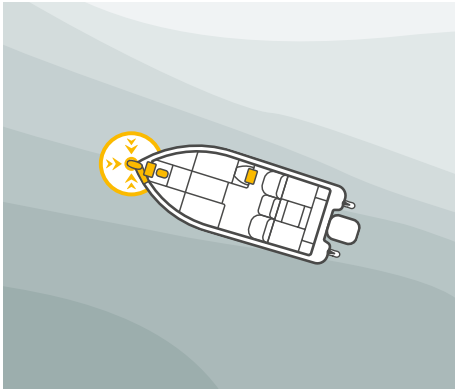
Legen Sie Ihre Geschwindigkeit fest, und Ihr Motor wird sie aufrecht erhalten - selbst bei Wind. Überwachen Sie Ihre Geschwindigkeit auf dem Wasser und passen Sie sie in Schritten von 0,1 Meilen pro Stunde an, um die Fische mit optimaler Köderpräsentation anzulocken.

## AUTOPILOT



Wählen Sie Ihren Kurs und bleiben Sie darauf, ohne einen Finger zu rühren. Zeigen Sie dem Motor die gewünschte Richtung, drücken Sie eine Taste und Ihr Boot wird auf diesem Kurs bleiben, während Ihr Motor automatisch Wind, Wellen und Strömung korrigiert.

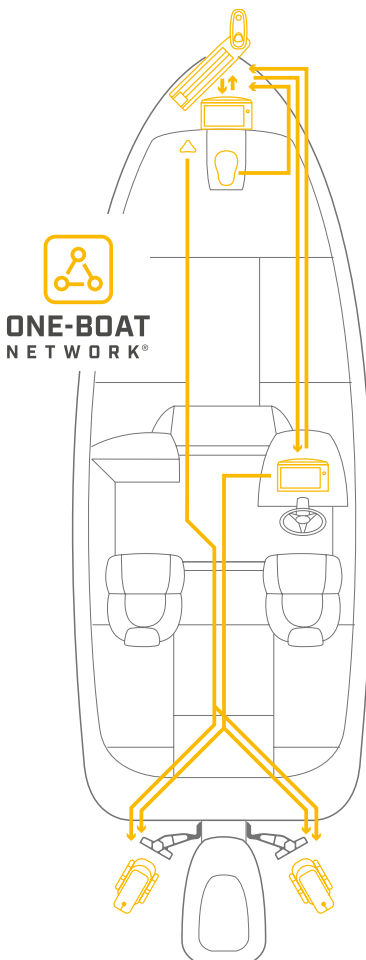
## SPOT-LOCK



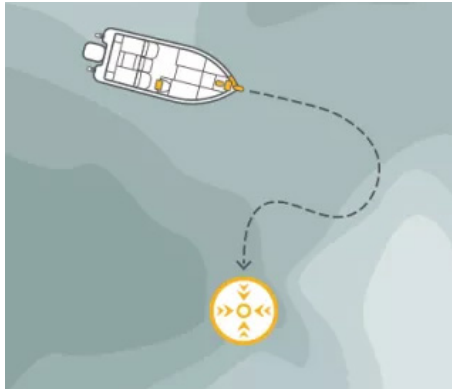
Der Name sagt alles. Entscheiden Sie sich für einen Platz, speichern Sie ihn und vergessen Sie ihn. Mit Spot-Lock® bleibt Ihr Boot an ihrem bevorzugten Angriffspunkt, und das dank fortschrittlicher Hardware und Software-Algorithmen mit beispielloser Genauigkeit. Trotz Wetter, Wind und Strömung hält ihr GPS-gesteuerter Anker Sie an Ort und Stelle.

### Spot-Lock Jog

Mit dieser Funktion, versetzt Ihr Boot auf Knopfdruck automatisch vom Spot Lock aus 1,5 Meter nach links, rechts, vorne oder hinten.

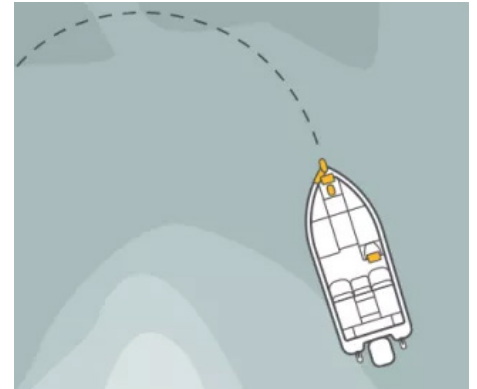


## GO TO SPOT-LOCK & ITRACK



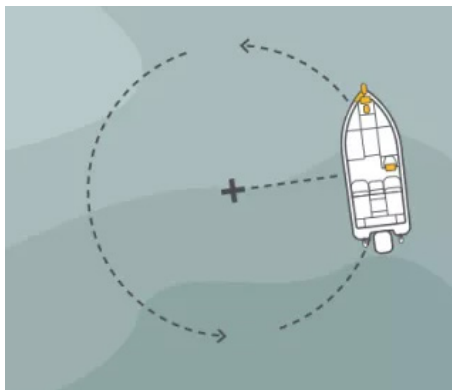
Verwenden Sie diese Funktion um zu einem frei wählbaren, abgespeicherten Spot-Lock (Ankerpunkt) oder bei iTrack zum nächstgelegenen Punkt der Strecke zurückzukehren. Ihr Motor wird aktiviert, um Sie automatisch dorthin zu bringen.

## ITRACKS



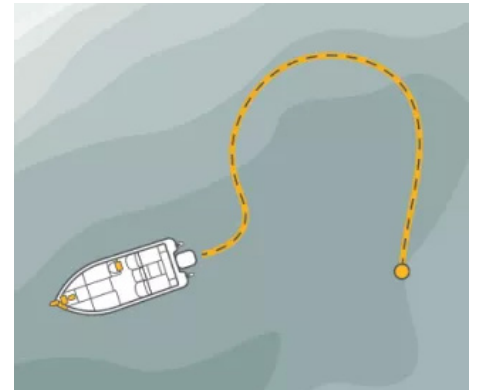
Erfolgreiche Fischfangrouten geraten niemals mehr in Vergessenheit! i-Tracks sind Routen von bis zu 3,2 km Länge die Sie speichern können und zu beliebiger Zeit erneut abfahren können.

## UMKREISEN



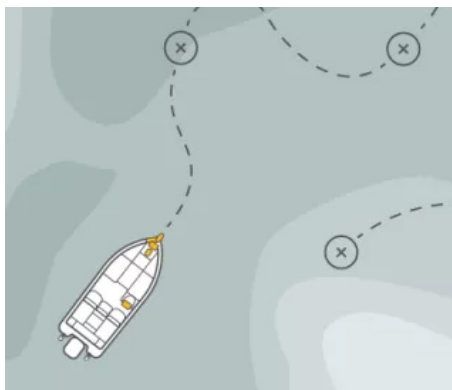
Wählen Sie einen Punkt und wie weit Sie von diesem entfernt sein möchten. Ihr Boot kreist um diese Stelle, während Sie sich auf die wirklich wichtigen Dinge konzentrieren können.

## BACKTRACK



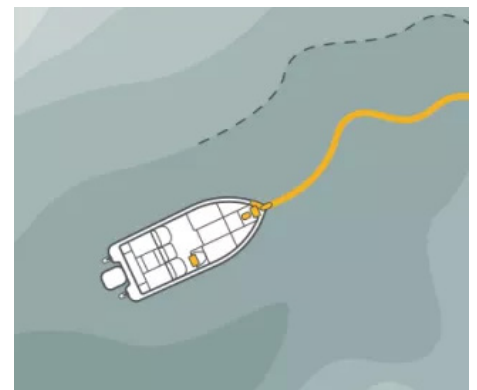
Verwandeln Sie Ihre aktuelle Humminbird-Strecke in eine iTrack. Verfolgen Sie sie automatisch bis zu 2 Meilen zurück und stellen Sie Ihren Rückverfolgungsweg in Schritten von 0,1 Meile ein.

## ROUTEN



Verknüpfen Sie mehrere Wegpunkte und Spot-Locks, um eine benutzerdefinierte Route zu erstellen und zu speichern.

## STRECKENKORREKTUR



Passen Sie den Standort und die Position gespeicherter iTracks an, um sie an Ihre Art des Fisches anzupassen. Erstellen Sie einen neuen iTrack, der einem Ihrer bestehenden iTracks aus einer festgelegten Entfernung entspricht, damit Sie dorthin werfen können.

# TERROVA



Was macht Terrova® und Riptide Terrova® so beliebt? Wie wäre es damit, mehr Bootskontrolle als je zuvor freizuschalten? Beginnen Sie mit dem fortschrittlichsten GPS-Schleppangel-System von Minn Kota, einschließlich Spot-Lock®. Toppen Sie es mit dem erforderlichen Schub, um jedes Gewässer zu bewältigen, und eine Steuerung von überall aus dem Boot. Das ist es, was dieses Arbeitstier zu einem der vertrauenswürdigsten, leistungsfähigsten und bewährtesten Motoren auf dem Wasser macht.

## FUNKTIONEN:

Bauart Motor	Bürstenmotor
Verbessertes GPS	✓
Batterieüberwachung	Batteriemeter (ausg. Lithium Bat.)
Netzwerkfähig	✓
Mit APP steuerbar	✓

## LIEFERUMFANG:

Propeller	Weedless Wedge™ 2 siehe Tabelle
Richtungssensor	extern
Kabel f. Sonar	f. Helix, Solix, Apex
Kabel Ethernet	9m + Adapter Helix

## FERNBEDIENUNG & FUSSPEDAL



Wireless Remote



Kabelgebunden

Modell	lbs	Volt	Schaftlänge	Sonargeber	Micro Remote	Wireless Remote	Fußpedal	Propeller	Bestell Nr.
Terrova 55 WR	55 lbs	12 V	137 cm	-	-	✓	-	MKP-32	90 2201
Terrova 55 WR DSC	55 lbs	12 V	115 cm	DSC	-	✓	✓	MKP-32	90 2210
Terrova 55 WR DSC	55 lbs	12 V	137 cm	DSC	-	✓	✓	MKP-32	90 2211
Terrova 80 WR	80 lbs	24 V	152 cm	-	-	✓	-	MKP-33	90 2204
Terrova 80 WR DSC	80 lbs	24 V	152 cm	DSC	-	✓	✓	MKP-33	90 2215
Terrova 80 WR MDI	80 lbs	24 V	115 cm	MDI	-	✓	✓	MKP-33	90 2225
Terrova 80 WR MDI	80 lbs	24 V	152 cm	MDI	-	✓	✓	MKP-33	90 2227
Terrova 112 WR DSC	112 lbs	36 V	152 cm	DSC	-	✓	✓	MKP-38	90 2220
Terrova 112 WR MDI	112 lbs	36 V	152 cm	MDI	-	✓	✓	MKP-38	90 2230
Terrova 112 WR MDI	112 lbs	36 V	182 cm	MDI	-	✓	✓	MKP-38	90 2231
Riptide Terrova (RT) - für Brack- und Salzwasser									
RT Terrova 55 WR	55 lbs	12 V	137 cm	-	-	✓	-	MKP-32	90 2250
RT Terrova 55 WR	55 lbs	12 V	152 cm	-	-	✓	-	MKP-32	90 2251
RT Terrova 80 WR	80 lbs	24 V	137 cm	-	-	✓	-	MKP-33	90 2255 ++
RT Terrova 80 WR	80 lbs	24 V	152 cm	-	-	✓	-	MKP-33	90 2256
RT Terrova 80 WR	80 lbs	24 V	182 cm	-	-	✓	-	MKP-33	90 2257
RT Terrova 112 WR	112 lbs	36 V	152 cm	-	-	✓	-	MKP-38	90 2260
RT Terrova 112 WR	112 lbs	36 V	182 cm	-	-	✓	-	MKP-38	90 2261
RT Terrova 112 WR	112 lbs	36 V	220 cm	-	-	✓	-	MKP-38	90 2262

DSC: integrierter Dual Spectrum Chirp Geber, MDI: integrierter Mega Down Imaging Geber

++ keine Lagerware

Irrtümer und technische Änderungen vorbehalten





# TERROVA QUEST



Jahrelang hat Terrova sich einen Namen als Arbeitstier unter den Anglern im ganzen Land gemacht. Jetzt wurde er komplett neu konstruiert. Die neue QUEST-Serie, 24/36 Volt bürstenloser Bugmotoren wurde für Angler entwickelt, die das Beste von ihrer Ausrüstung verlangen - sogar in den härtesten Umgebungen. Mit einem verstärkten Schaft und Halterung, fortschrittlicherer GPS-Funktionalität als je zuvor, ist die nächste Generation von Terrova darauf ausgelegt, Sie jahrelang auf dem Wasser zu begleiten.

Der „Stow/Deploy Lever“ Absenk- und Aufhol-Assistent hilft Ihnen nicht nur den Motor müheloser zu bewegen, bei der neuen Serie wird der Motor vor dem Einklappen automatisch in die richtige Verstauposition gedreht. Alle Modelle werden mit der Wireless Remote Fernbedienung und einem Fußpedal inklusive frei programmierbarer Tasten geliefert. In ausgewählte Modellen befindet sich ein integrierter Sonargeber welcher mit Ihrem Humminbird Fishfinder angesteuert werden kann.

## FUNKTIONEN:

Bauart Motor	Bürstenlos
Verbessertes GPS	✓
Batterieüberwachung	detailliert per APP und Humminbird
Netzwerkfähig	✓
Mit APP steuerbar	✓ & konfigurierbar

## LIEFERUMFANG:

Propeller	Power Prop MKP-40
Richtungssensor	integriert
Kabel Sonar	f. Helix, Solix, Apex
Kabel Ethernet	9m + Adapter Helix

## FERNBEDIENUNG & FUSSPEDAL



Wireless Remote

Kabelgebunden

Modell	lbs	Volt	Schaftlänge	Sonargeber	Micro Remote	Wireless Remote	Fußpedal	Bestell Nr.
Terrova Quest 90/115 WR DSC	90/115 lbs	24/36 V	115 cm	DSC	-	✓	✓	90 3010
Terrova Quest 90/115 WR DSC	90/115 lbs	24/36 V	152 cm	DSC	-	✓	✓	90 3012
Terrova Quest 90/115 WR DSC	90/115 lbs	24/36 V	182 cm	DSC	-	✓	✓	90 3013
Terrova Quest 90/115 WR MSI	90/115 lbs	24/36 V	115 cm	MSI	-	✓	✓	90 3016
Terrova Quest 90/115 WR MSI	90/115 lbs	24/36 V	152 cm	MSI	-	✓	✓	90 3018
Terrova Quest 90/115 WR MSI	90/115 lbs	24/36 V	182 cm	MSI	-	✓	✓	90 3019
Riptide Terrova Quest (RT) - für Brack- und Salzwasser								
RT Terrova Quest 90/115 WR weiß	90/115 lbs	24/36 V	152 cm	-	-	✓	✓	90 3032
RT Terrova Quest 90/115 WR weiß	90/115 lbs	24/36 V	182 cm	-	-	✓	✓	90 3033
RT Terrova Quest 90/115 WR weiß	90/115 lbs	24/36 V	220 cm	-	-	✓	✓	90 3034
RT Terrova Quest 90/115 WR weiß	90/115 lbs	24/36 V	254 cm	-	-	✓	✓	90 3035
RT Terrova Quest 90/115 WR schwarz	90/115 lbs	24/36 V	152 cm	-	-	✓	✓	90 3042
RT Terrova Quest 90/115 WR schwarz	90/115 lbs	24/36 V	182 cm	-	-	✓	✓	90 3043
RT Terrova Quest 90/115 WR schwarz	90/115 lbs	24/36 V	220 cm	-	-	✓	✓	90 3044
RT Terrova Quest 90/115 WR schwarz	90/115 lbs	24/36 V	254 cm	-	-	✓	✓	90 3045



# ULTREX



## FUNKTIONEN:

Bauart Motor	Bürstenmotor
Verbessertes GPS	✓
Batterieüberwachung	Batteriemeter (ausg. Lithium Bat.)
Netzwerkfähig	✓
Mit APP steuerbar	✓

## LIEFERUMFANG:

Propeller	Weedless Wedge™ 2 siehe Tabelle
Richtungssensor	extern
Kabel f. Sonar	f. Helix, Solix, Apex
Kabel Ethernet	9m + Adapter Helix

## FERNBEDIENUNG & FUSSPEDAL



Micro Remote



Kabelzug

Der erstklassige Elektromotor für Gewinner! Der Ultrex™ bietet verbesserte Navigationsmodi, ein reaktionsfreudiges Fußpedal für präzises Lenken und die gesamte Leistung, die Sie benötigen, um auf dem Wasser zu dominieren.

Erleben Sie Power Steering für präzises Lenken und nutzen Sie die Spot-Lock®-Funktion, um automatisch am Angelplatz zu bleiben. Ultrex verbindet das reaktionsschnellste Lenksystem mit GPS-unterstützter Bootssteuerung, ohne Kompromisse. Erhältlich in Modellen mit integriertem MEGA Down Imaging® Sonar und Dual Spectrum Chirp Sonar. Der patentierte „Lift-Assist“, reduziert das Hebe-Gewicht des Motor durch eine Gasdruckfeder um die Hälfte, damit das Aufholen und Absenken zum Kinderspiel wird. Alle Modelle sind nun Netzwerkfähig und können sogar durch die vereinfachte neue One-Boat-Network App gesteuert werden und mit Ihrem Humminbird Fishfinder, out of the Box verbunden werden. Erleben Sie mit Minn Kota Ultrex das Gefühl von Freiheit auf dem Wasser!

Modell	lbs	Volt	Schaftlänge	Sonargeber	Micro Remote	Wireless Remote	Fußpedal	Propeller	Bestell Nr.
Ultrex 80 MR DSC	80 lbs	24 V	132 cm	DSC	✓	-	✓	MKP-33	90 2282
Ultrex 80 MR MDI	80 lbs	24 V	132 cm	MDI	✓	-	✓	MKP-33	90 2288
Ultrex 112 MR DSC	112 lbs	36 V	132 cm	DSC	✓	-	✓	MKP-38	90 2284
Ultrex 112 MR DSC	112 lbs	36 V	152 cm	DSC	✓	-	✓	MKP-38	90 2285
Ultrex 112 MR MDI	112 lbs	36 V	132 cm	MDI	✓	-	✓	MKP-38	90 2291
Ultrex 112 MR MDI	112 lbs	36 V	152 cm	MDI	✓	-	✓	MKP-38	90 2292

DSC: integrierter Dual Spectrum Chirp Geber, MDI: integrierter Mega Down Imaging Geber Irrtümer und technische Änderungen vorbehalten



# ULTREX QUEST


**FUNKTIONEN:**

- |                     |                                    |
|---------------------|------------------------------------|
| Bauart Motor        | Bürstenlos                         |
| Verbessertes GPS    | ✓                                  |
| Batterieüberwachung | detailliert per APP und Humminbird |
| Netzwerkfähig       | ✓                                  |
| Mit APP steuerbar   | ✓ & konfigurierbar                 |

**LIEFERUMFANG:**

- |                 |  |
|-----------------|--|
| Propeller       | Power Prop & Weedless Wedge 2 integriert |
| Richtungssensor | f. Helix, Solix, Apex                    |
| Kabel Sonar     | 9m + Adapter Helix                       |
| Kabel Ethernet  | f. Mega Live                             |
| Montageadapter  |  |

**FERNBEDIENUNG & FUSSPEDAL**


Micro Remote

Kabelzug

Nur Ultrax kombiniert das reaktionsschnellste, intuitivste Lenksystem aller Zeiten mit GPS-unterstützter Bootssteuerung. Jetzt wurde der bisher beste Bugmotor komplett neu konzipiert, um selbst extremsten Belastungen standzuhalten. Die neue QUEST-Serie bürstenloser Bugmotoren wurde für Angler entwickelt, die Spitzenleistungen von ihrer Ausrüstung verlangen - selbst in den anspruchsvollsten Umgebungen. Ultrax Quest Modelle können mit 24 Volt oder 36 Volt betrieben werden, wobei die Leistung bei 24V 90 lbs und bei 36V 115 lbs beträgt. Im Lieferumfang erhalten Sie gleich 2 Propeller: Power Prop / MKP-40 und Weedless Wedge 2 / MKP-39. Längere Batterielaufzeit, durch Digital Maximizer, von ca. 30% sorgen für mehr Zeit auf dem Wasser. Der patentierte „Lift-Assist“, reduziert das Hebe-Gewicht des Motor um die Hälfte, damit das Aufholen und Absenken zum Kinderspiel wird. Bei der neuen Serie wird der Motor automatisch in die richtige Verstauposition gedreht. Mit einem programmierbaren Fußpedal, überarbeitetem Motor und Halterung, fortschrittlicher GPS-Funktionalität als je zuvor und sogar einem Eco-Modus zur Verlängerung der Batteriebensdauer, gibt es nur eine Sache, die dieser Motor nicht tun wird - aufgeben.

Modell	lbs	Volt	Schaftlänge	Sonargeber	Micro Remote	Wireless Remote	Fußpedal	Bestell Nr.
Ultrax Quest 90/115 MR DSC	90/115 lbs	24/36 V	115 cm	DSC	✓	-	✓	90 3101
Ultrax Quest 90/115 MR DSC	90/115 lbs	24/36 V	132 cm	DSC	✓	-	✓	90 3103
Ultrax Quest 90/115 MR DSC	90/115 lbs	24/36 V	152 cm	DSC	✓	-	✓	90 3104
Ultrax Quest 90/115 MR MSI	90/115 lbs	24/36 V	115 cm	MSI	✓	-	✓	90 3111
Ultrax Quest 90/115 MR MSI	90/115 lbs	24/36 V	132 cm	MSI	✓	-	✓	90 3113
Ultrax Quest 90/115 MR MSI	90/115 lbs	24/36 V	152 cm	MSI	✓	-	✓	90 3114



# ULTERRA



Ulterra ist der Motor, der Anglern hilft, ihre Zeit auf dem Wasser optimal zu nutzen. Einfache Bedienung per Fernbedienung oder Fußpedal, fortschrittliche GPS-Funktionen, Spot-Lock und Jog-Funktion sorgen für präzise Bootskontrolle. Das integrierte Dual Spectrum CHIRP-Sonar verbessert die Fischortung. Das elektrische Fußpedal ermöglicht eine bequeme Steuerung. Der Digital Maximizer™ sorgt für eine längere Batterielaufzeit. Dieser leicht zu bedienende Motor wurde nun vollständig überarbeitet, um auch härteste Beanspruchungen zu bewältigen. Mit der Fernbedienung oder dem Fußpedal können Sie Ulterra verstauen, ausfahren und trimmen, ohne jemals den Motor berühren zu müssen. Ulterra unterstützt Angler seit vielen Jahren dabei, das Beste aus Ihren Angeltagen auf dem Wasser herauszuholen! Profitieren auch Sie von den Vorteilen dieses Motors!

## FUNKTIONEN:

Bauart Motor	Bürstenmotor
Verbessertes GPS	✓
Batterieüberwachung	Batteriemeter (ausg. Lithium Bat.)
Netzwerkfähig	✓
Mit APP steuerbar	✓
Absenken-Aufholen	automatisch

## LIEFERUMFANG:

Propeller	Weedless Wedge 2 siehe Tabelle extern
Richtungssensor	f. Helix, Solix, Apex
Kabel f. Sonar	9m + Adapter Helix
Kabel Ethernet	

## FERNBEDIENUNG & FUSSPEDAL



Wireless Remote



Kabelgebunden



Modell	lbs	Volt	Schaftlänge	Sonargeber	Micro Remote	Wireless Remote	Fußpedal	Propeller	Bestell Nr.
Ulterra 80 WR DSC	80 lbs	24 V	152 cm	DSC	-	✓	✓	MKP-33	90 2270
Ulterra 80 WR MDI	80 lbs	24 V	152 cm	MDI	-	✓	✓	MKP-33	90 2272
Ulterra 112 WR DSC	112 lbs	36 V	152 cm	DSC	-	✓	✓	MKP-38	90 2275

DSC: integrierter Dual Spectrum Chirp Geber, MDI: integrierter Mega Down Imaging Geber Irrtümer und technische Änderungen vorbehalten



## ULTERRA QUEST



### FUNKTIONEN:

- |                     |                                    |
|---------------------|------------------------------------|
| Bauart Motor        | Bürstenlos                         |
| Verbessertes GPS    | ✓                                  |
| Batterieüberwachung | detailliert per APP und Humminbird |
| Netzwerkfähig       | ✓                                  |
| Mit APP steuerbar   | ✓ & konfigurierbar                 |
| Absenken-Aufholen   | automatisch                        |

### LIEFERUMFANG:

- |                 |                       |
|-----------------|-----------------------|
| Propeller       | Power Prop MKP-40     |
| Richtungssensor | integriert            |
| Kabel Sonar     | f. Helix, Solix, Apex |
| Kabel Ethernet  | 9m + Adapter Helix    |

### FERNBEDIENUNG & FUSSPEDAL



Wireless Remote



Kabelgebunden

Auf Zuverlässigkeit getrimmt: Entdecken Sie die neue und robuste Ulterra QUEST-Serie mit dualem 24/36-Volt bürstenlosen Antrieb - perfekt für anspruchsvolle Angler, die Höchstleistungen in jeder Umgebung erwarten. Mit automatischer Absenkung und Aufholung und Power Trim (einstellen der Absenktiefe) können Sie Ulterra mühelos per Fernbedienung oder Fußpedal bedienen, ohne den Motor zu berühren. Diese Serie bietet erweiterte GPS-Funktionen, darunter Spot-Lock und Jog, sowie den Drift-Modus für präzise Bootskontrolle. Zusätzlich verfügt Ulterra über eingebautes MEGA Side Imaging oder Dual Spectrum Chirp und ein programmierbares elektrisches Fußpedal. Die Echtzeit-Batterieüberwachung und der Digital Maximizer sorgen für eine längere Laufzeit, während der unzerstörbare kohlefaserverstärkte Schaft mit lebenslanger Garantie für Haltbarkeit sorgt. Mit der One-Boat-Network-App können Sie den Motor über Ihr Mobilgerät steuern und die Software aktualisieren. Heben Sie mit Ulterra QUEST Ihre Angelerlebnisse auf ein neues Niveau!

Modell	lbs	Volt	Schaftlänge	Sonargeber	Micro Remote	Wireless Remote	Fußpedal	Bestell Nr.
Ulterra Quest 90/115 WR DSC	90/115 lbs	24/36 V	115 cm	DSC	-	✓	✓	90 3050
Ulterra Quest 90/115 WR DSC	90/115 lbs	24/36 V	152 cm	DSC	-	✓	✓	90 3052
Ulterra Quest 90/115 WR DSC	90/115 lbs	24/36 V	182 cm	DSC	-	✓	✓	90 3053
Ulterra Quest 90/115 WR MSI	90/115 lbs	24/36 V	115 cm	MSI	-	✓	✓	90 3060
Ulterra Quest 90/115 WR MSI	90/115 lbs	24/36 V	152 cm	MSI	-	✓	✓	90 3062
Ulterra Quest 90/115 WR MSI	90/115 lbs	24/36 V	182 cm	MSI	-	✓	✓	90 3063+

\*inkl. Stabilisierungs-Kit Schaftstütze DSC: integrierter Dual Spectrum Chirp Geber, MSI: integrierter Mega Side Imaging Geber Irrtümer und technische Änderungen vorbehalten



# RT INSTINCT QUEST



## FUNKTIONEN:

Bauart Motor	Bürstenlos
Verbessertes GPS	✓
Batterieüberwachung	detailliert per APP und Humminbird
Netzwerkfähig	✓
Mit APP steuerbar	✓ & konfigurierbar
Absenken-Aufholen	automatisch

## LIEFERUMFANG:

Propeller	Power Prop MKP-40
Richtungssensor	integriert
Kabel Sonar	f. Helix, Solix, Apex
Kabel Ethernet	9m + Adapter Helix

## FERNBEDIENUNG & FUSSPEDAL



Wireless Remote

Der Riptide Instinct™ QUEST™ ist ein hochwertiger Bugmotor für Brack- und Salzwasser, der speziell für anspruchsvolle Angler und große Boote entwickelt wurde. Es sind Modelle bis zu einer Schaftlänge von 100 Zoll (254cm) verfügbar. Mit Features wie automatischer Absenkung und Einholung, erweiterter GPS-Navigation und einem stabilen kohlefaserverstärktem Schaft bietet er alles, was Angler brauchen, um erfolgreich im Offshore-Bereich zu fischen. Die Instinct Quest-Serie kann mit 24 Volt oder 36 Volt betrieben werden und ist wie die anderen Quest Modelle bürstenlos. Mit der Power Trim Funktion können Sie den Motor ganz einfach auf Knopfdruck weiter aus dem Wasser holen oder absenken, ohne den Motor zu berühren. Auch auf den Digital Maximizer für längere Laufzeit kann man zählen. Dieser Motor ermöglicht einfache Steuerung per Knopfdruck von verschiedenen Punkten auf dem Boot und ist äußerst robust, um den Herausforderungen des Salzwassers standzuhalten. Alle weiteren Funktionen der Quest-Serie finden Sie auf Seite 4-5.

Modell	lbs	Volt	Schaftlänge	Sonargeber	Micro Remote	Wireless Remote	Fußpedal	Bestell Nr.
Riptide Terrova Quest (RT) - für Brack- und Salzwasser								
RT Instinct Quest 90/115 WR weiß	90/115 lbs	24/36 V	152 cm	-	-	✓	-	90 3082
RT Instinct Quest 90/115 WR weiß	90/115 lbs	24/36 V	182 cm	-	-	✓	-	90 3083
RT Instinct Quest 90/115 WR weiß	90/115 lbs	24/36 V	220 cm	-	-	✓	-	90 3084
RT Instinct Quest 90/115 WR weiß	90/115 lbs	24/36 V	254 cm	-	-	✓	-	90 3085
RT Instinct Quest 90/115 WR schwarz	90/115 lbs	24/36 V	152 cm	-	-	✓	-	90 3072
RT Instinct Quest 90/115 WR schwarz	90/115 lbs	24/36 V	182 cm	-	-	✓	-	90 3073*
RT Instinct Quest 90/115 WR schwarz	90/115 lbs	24/36 V	220 cm	-	-	✓	-	90 3074*
RT Instinct Quest 90/115 WR schwarz	90/115 lbs	24/36 V	254 cm	-	-	✓	-	90 3075*

\* inkl. Stabilisierungs-Kit/Schaftstütze Irrtümer und technische Änderungen vorbehalten



# POWERDRIVE


**FUNKTIONEN:**

Bauart Motor	Bürstenmotor
Verbessertes GPS	✓
Batterieüberwachung	Batteriemeter (ausg. Lithium Bat.)
Netzwerkfähig	✓
Mit APP steuerbar	✓

**LIEFERUMFANG:**

Propeller	Power Prop MKP-37
Richtungssensor	extern
Kabel f. Sonar	f. Helix, Solix, Apex
Kabel Ethernet	9m + Adapter Helix

**FERNBEDIENUNGEN & FUSSPEDAL**


Micro / Wireless Remote      Kabelgebunden

Der PowerDrive™ ist zuverlässig, leistungsfähig und bereit für alle Aufgaben, was das Angeln mit sich bringt. Er bietet modernste Technologie, bewährte Leistung und einfache Bedienung. Sie haben die Wahl zwischen der Steuerung per Fußpedal oder einer Minn Kota Micro- oder Wireless-Fernbedienung. Dank seiner robusten und widerstandsfähigen Halterung ist er tagtäglich einsatzbereit. Durch den praktischen Auslösehebel, Deploy-Assist, können Sie den Bugmotor problemlos einholen und absenken. Das Advanced GPS System ermöglicht eine präzise Navigation und Kontrolle. Das integrierte Dual Spectrum Chirp Sonar bei ausgewählten Modellen bietet genaue Fisch- und Strukturdarstellungen auf Ihrem Humminbird Fishfinder. Die Batterieanzeige zeigt den Ladestand an, und der Digital Maximizer™ sorgt für eine lange Batterielaufzeit. Der Power Prop bietet zusätzliche Kraft, und der unzerstörbare Composite-Schaft lebenslange Freude. Alle Modelle sind Netzwerkfähig und können sofort verbunden werden.

Modell	lbs	Volt	Schaftlänge	Sonargeber	Micro Remote	Wireless Remote	Fußpedal	Bestell Nr.
Powerdrive 45	45 lbs	12V	122 cm	-	-	-	✓	90 1704 <sup>++</sup>
Powerdrive 45 MR	45 lbs	12V	137 cm	-	✓	-	-	90 1706
Powerdrive 55	55 lbs	12V	137 cm	-	-	-	✓	90 1705
Powerdrive 55 MR	55 lbs	12V	137 cm	-	✓	-	-	90 1707
Powerdrive 55 MR DSC	55 lbs	12V	137 cm	DSC	✓	-	-	90 1710
Powerdrive 70 MR	70 lbs	24V	137 cm	-	✓	-	-	90 1708
Powerdrive 70 MR DSC	70 lbs	24V	152 cm	DSC	✓	-	-	90 1714
Riptide Powerdrive (RT) - für Brack- und Salzwasser								
RT Powerdrive 55 MR	55 lbs	12V	137 cm	-	✓	-	-	90 2240
RT Powerdrive 55 WR	55 lbs	12V	137 cm	-	-	✓	-	90 2241 <sup>++</sup>
RT Powerdrive 70 MR	70 lbs	24V	137 cm	-	✓	-	-	90 2245
RT Powerdrive 70 WR	70 lbs	12V	137 cm	-	-	✓	-	90 2246 <sup>++</sup>

 DSC: integrierter Dual Spectrum Chirp Geber    <sup>++</sup>keine Lagerware    Irrtümer und technische Änderungen vorbehalten

## MONTAGEPLATTFORMEN

Zusätzlich zu den bewährten Montageplattformen für Bugmotoren, bietet Minn Kota, noch stabilere neue Motorenplattformen:

### SCHNELLMONTAGEPLATTFORMEN



Schnellmontageplattform für einfaches entfernen eines Bugmotors der QUEST Serie. Diese Halterung ist speziell für Hochleistungsmotoren mit längerem Schaft konstruiert und bietet eine robuste, korrosionsbeständige Konstruktion. Ein niedriges Profil sorgt dafür, dass das Deck frei bleibt, wenn der Motor entfernt wird, und ein abschließbarer Griff bietet zusätzliche Sicherheit.

**RTA-55 weiß**

90 1370

**MKA-56 schwarz**

90 1371



Für Langschaftmodelle:

Empfohlen für Elektromotoren mit 112 lbs Schubkraft und 182cm bis 220cm Schaftlängen.

**RTA-62 weiß**

90 1374

**MKA-64 schwarz**

90 1375

### VERSTÄRKUNG



Die Halterung bietet zusätzliche Stärke, Stabilität und Vielseitigkeit für die Befestigung von Minn Kota QUEST Motoren Riptide Instinct, Ulterra, Terrova und Riptide Terrova und hilft, die mit höherem Schub verbundenen Drehmomentbelastungen zu verteilen. Sie kann direkt am Bootsdeck oder in Kombination mit der Schnellmontageplattform MKA-56 oder RTA-55 installiert werden und verfügt über mehrere Montagelochmuster für flexible Installationsoptionen und werden inklusive Edelstahlschrauben geliefert.

**MKA-58**

90 1373

Diese Montageplattformen sind darauf ausgerichtet, eine schnelle und unkomplizierte Entfernung von Bugmontage-Elektromotoren zu ermöglichen. Sie verfügen über eine robuste Konstruktion aus eloxiertem Aluminium Design für Ultrex QUEST Motoren.

**MKA-61 Ultrex Schaft 115cm**

90 1390

**MKA-62 Ultrex Schaft ab 132cm**

90 1391



Diese Plattform ermöglicht es Ihnen nicht nur, den Motor schnell zu demontieren sondern kann damit auch ca. 25 cm verschoben werden. Sie besteht aus eloxiertem Aluminium und verfügt über Edelstahlkomponenten, so ist sie optimal vor Korrosion geschützt. Sie wurde speziell für die Motoren der QUEST-Serie entwickelt, um den erhöhten Belastungen durch leistungsstarke Motoren und lange Schaftlängen gerecht zu werden.

**MKA-57 weiß**

90 1372



### LIFT-ASSIST



Diese Ersatz-Lift-Assist-Zylinder für Ultrex-Trolling-Motoren wurden entwickelt, um das zusätzliche Gewicht von Humminbird-Sonaren, wie Mega Live Imaging, TargetLock und Mega 360 Imaging auszugleichen und die Lift-Assist-Wirkung für Motoren wieder herzustellen. Für Ultrex Modell:

80 & 112 52"/132 cm Schaftlänge

90 1662

QUEST 45"/115 cm Schaftlänge

90 1663

QUEST 52"/132 cm Schaftlänge

90 1664

### PROPELLER EXKLUSIV FÜR QUEST



Weedless Prop ermöglicht es Ihnen, sich auch bei langsamen Geschwindigkeiten problemlos durch dichte Vegetation zu bewegen, und das gleichzeitig unter Schonung der Batterieleistung. **MKP-39**

90 1105



Power Prop - Entwickelt, um optimale Leistung, Drehmoment und Effizienz zu bieten. **MKP-40**

90 1106



### KAPPEN

Mit Netz, grau meliert und Beschriftung aus dicker Silikonfolie

**Minn Kota**

85 0001

**Humminbird**

85 0002